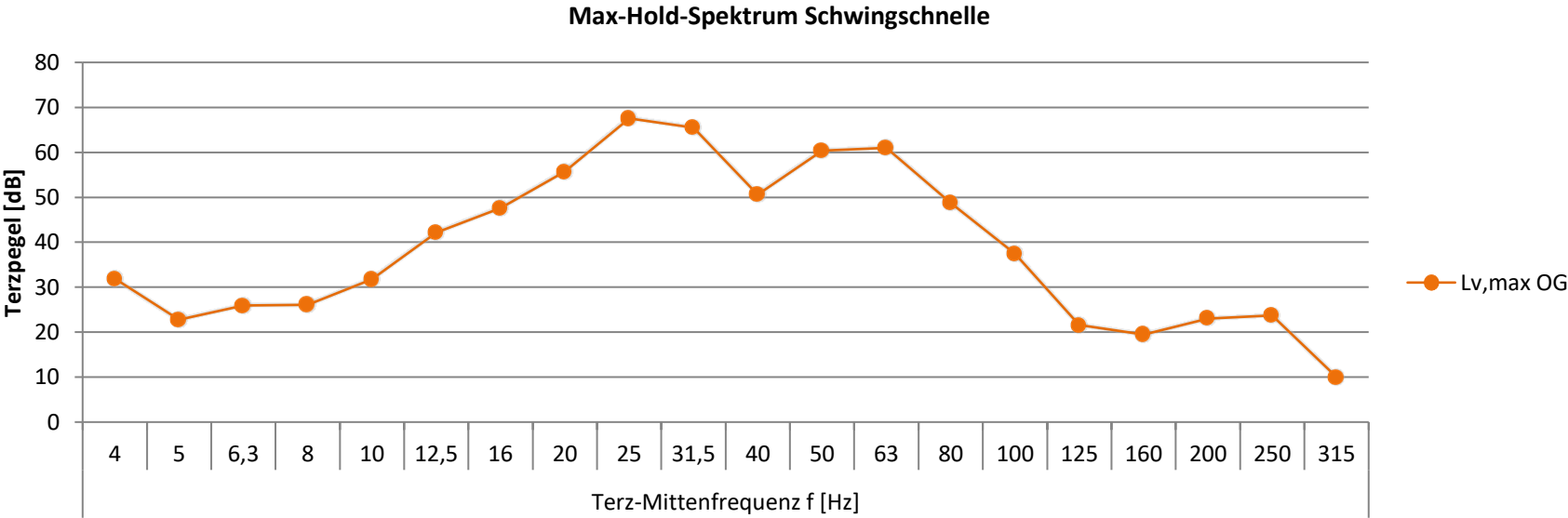


Fürstenriederstr. 277	Terz-Mittenfrequenz f [Hz]																			
	4	5	6,3	8	10	12,5	16	20	25	31,5	40	50	63	80	100	125	160	200	250	315
L _{v,max} OG	31,9	22,7	25,9	26,1	31,8	42,1	47,6	55,7	67,5	65,5	50,6	60,4	61,0	48,8	37,4	21,6	19,5	23,0	23,7	10,0

Erschütterungseinwirkungen				
			T	N
KB _{Fmax} OG	0,17	KB _{FTr} OG	0,088	0,057
Anhaltswerte				
			T	N
Nutzung	M	A _u	0,3	0,225
		A _o	5	0,6
		A _r	0,15	0,105

sekundärer Luftschall [dB(A)]			
		T	N
	L _{sek} OG	21,5	17,8
Grenzwerte [dB(A)]			
		T	N
		40	30



Legende:

 Anhaltswert/Grenzwert überschritten

Fürstenriederstr. 281	Terz-Mittenfrequenz f [Hz]																			
	4	5	6,3	8	10	12,5	16	20	25	31,5	40	50	63	80	100	125	160	200	250	315
L _{v,max} OG	31,1	31,5	26,2	30,3	35,8	46,1	57,7	59,2	61,7	63,3	58,9	62,7	60,7	53,3	34,2	24,2	19,5	10,8	7,7	12,1

Erschütterungseinwirkungen				
			T	N
KB _{Fmax} OG	0,15	KB _{FTr} OG	0,076	0,049
Anhaltswerte				
			T	N
Nutzung	M	A _u	0,3	0,225
		A _o	5	0,6
		A _r	0,15	0,105

sekundärer Luftschall [dB(A)]			
		T	N
	L _{sek} OG	22,8	19,0
Grenzwerte [dB(A)]			
		T	N
		40	30

Legende:

Anhaltswert/Grenzwert überschritten